

# plan urban ALCALÁ

PROYECTO DE REGENERACIÓN SOCIAL, URBANA Y ECONÓMICA  
DEL CASCO HISTÓRICO DE ALCALÁ DE GUADAÍRA



**UNIÓN EUROPEA**  
FONDO EUROPEO  
DE DESARROLLO REGIONAL  
“Una manera de hacer Europa”

## I. INTRODUCCIÓN. El municipio

**Provincia:** Sevilla

**Ubicación:** Extremo occidental  
zona de los “Alcores”

**Superficie:** 283 Km<sup>2</sup>

**Altitud:** 46 metros sobre  
nivel del mar

**Río:** Río Guadaíra

**Distancia de Sevilla:** 15 KM.

**Habitantes:** 72.800

**Densidad :** 246 habitantes/Km<sup>2</sup>

**Aeropuerto:** 10 minutos en coche

**Ave (Tren):** 15 minutos en coche



## I. INTRODUCCIÓN. La zona de actuación



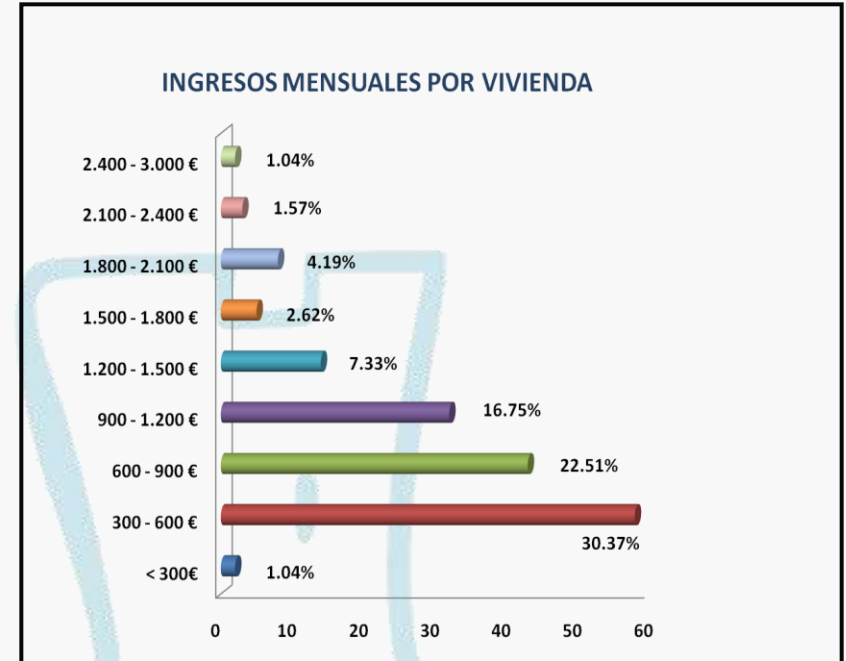
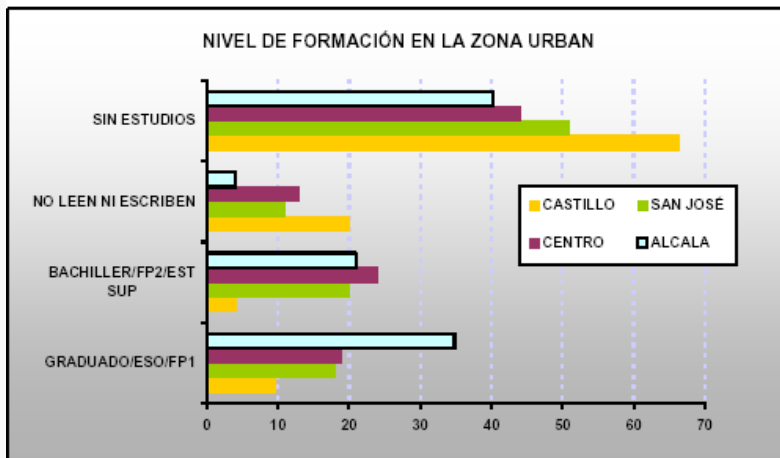
- Superficie: 52,38 Ha
- Densidad Media de Población 9.408 hab./km<sup>2</sup>
- 4.928 habitantes

- Entorno patrimonial, natural y paisajístico -  
Capital simbólico.

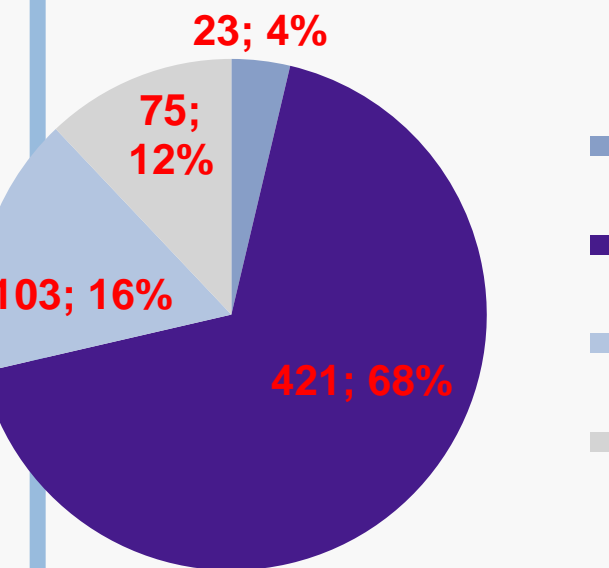
- Desconexión física, social y económica.



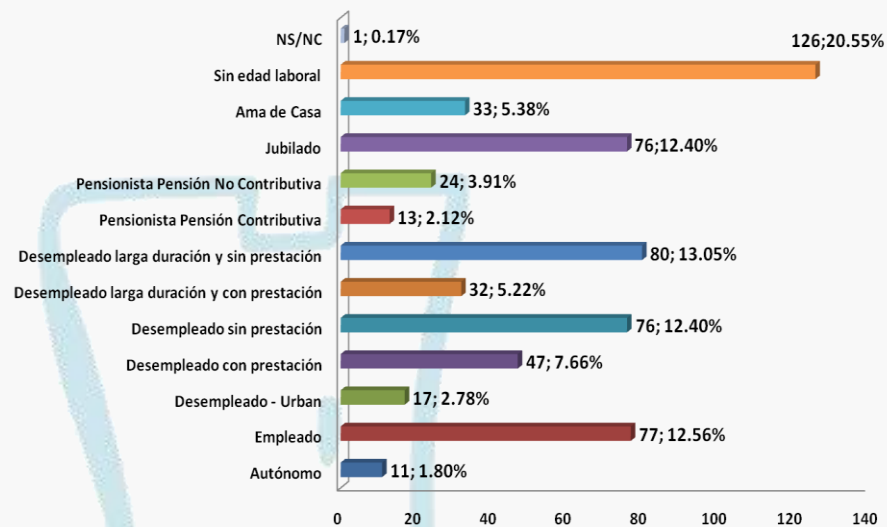
## I. INTRODUCCIÓN. La zona de actuación



## I. INTRODUCCIÓN. La zona de actuación



### SITUACION LABORAL





## 2. OBJETIVO PLAN URBAN

Conexión física, social y económica del Caso Histórico de Alcalá de Guadaíra.

**Objetivo 1.** Resolver la situación de aislamiento social y espacial del barrio.

**Objetivo 2.** Propiciar la cohesión y conexión social, cultural y económica

**Objetivo 3.** Fomentar la conexión ciudadana en un espacio de innovación y Conocimiento.



### 3. SITUACIÓN ECONÓMICA/FINANCIERA

Presupuesto total aprobado	14.285.713,99 €	100%
Aportación FEDER	10.000.000,00 €	70%
Aportación Municipal	4.285.713,99 €	30%
Ejecutado - Comprometido	4.351.139,20 €	30%



## 4. ORGANIGRAMA

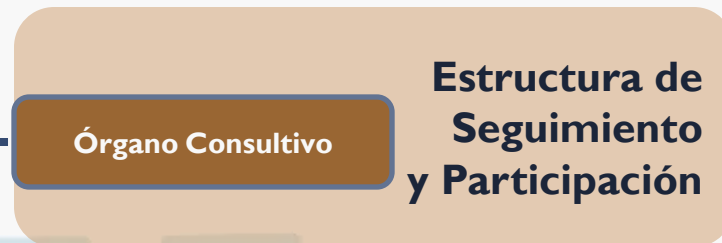
### Estructura de Dirección



### Estructura de Gestión



### Estructura de Seguimiento y Participación



### Estructura de Control



[Organigrama\\_URBAN.doc](#)



## 5. BLOQUES DE ACTUACIÓN – Programa operativo

Bloque 1: Capital físico:  
natural y construido

Plan de Obras e Infraestructuras

Bloque 2: Capital  
socioeconómico

Oficina Técnica URBAN

Bloque 3: Capital  
simbólico

Plan de Comunicación - Participación



## 5.1. PLAN DE OBRAS E INFRAESTRUCTURAS:

### 1. Mejora de la conexión y accesibilidad:

- Actuación en vías principales
- Conexión con la Riberas

### 2. Nuevos equipamientos y mejora de instalaciones:

- Iglesia San Miguel
- Consolidación Casa Ibarra
- Equipamientos y juegos infantiles
- Actuaciones en recinto fortificado

### 3. Urbanización e Infraestructuras Básicas:

- Reurbanización del Arrabal
- Colector C/San Miguel
- Adecentamiento de Solares
- Actuaciones en recinto fortificado
- Restauración natural laderas de San Miguel



## 5.2. OFICINA TÉCNICA URBAN

Promoción  
Empleo



Promoción  
Empresarial

OFICINA TÉCNICA URBAN  
(visión socioeconómica)

Promoción  
Social



Promoción Empleo

## 5.2.1. OFICINA TÉCNICA URBAN empleo:

OFICINA TÉCNICA URBAN  
(visión socioeconómica)

### 1. Atención Individualizada

- Orientación Laboral
- Definición itinerarios búsqueda empleo
- Seguimiento y tutorización

### 2. Píldoras Conocimiento

- Formación a la carta - individualizada
- Talleres transversales

### 3. Itinerarios Formación y empleo

(ver observatorio mcdo. trabajo)

- 2012:
  - Vigilancia y Seguridad (430 h)
  - Polimantenedor de edificios y espacios Urbanos (550 h)
  - Auxiliar peluquería y estética (690 h)
  - Fibra Óptica (280 h)
- 2013:
  - Turismo Reuniones y Eventos
  - Turismo Activo



## 5.2.2. OFICINA TÉCNICA URBAN empresa:

Promoción  
Empresarial

OFIC. TÉCN. URBAN  
(visión socioeconómica)

### 1. Itinerario Emprendimiento Social (dificultad acceso al mercado laboral)

- Talleres Sensibilización cultura emprendedora
- Plan formación - tutorización. Fomento Economía Social - cooperativismo

### 2. Itinerarios Emprendedor - Inversor - Oportunidad

#### 2.1. Plan Emprender en RIBERAS

- Agilidad e influencia administrativa en la explotación de espacios públicos
- Asesoramiento integral al emprendedor
- Plan Ayudas específico

#### 2.2. Plan COMERCIO

- Mapa Oportunidades de Negocio: generación BBDD Oportunidades localizadas en Zona Urban
- Plan Modernización del comercio tradicional
- Plan Dinamización zona comercial
- Plan atracción actividades tractoras
- Plan Ayudas específico

#### 2.3. Plan Empresas de Base Cultural

- Definición del espacio y comercialización del mismo
- Análisis viabilidad de los proyectos
- Plan Relocalización
- Plan Becas para pre-proyectos
- Plan Ayudas específico





OFIC. TÉCN. URBAN  
(visión socioeconómica)

Promoción  
Social

Mapa Social Barrio

- Crear equipo Intervención Social específico URBAN
- Trabajar en cohesión social

### 5.2.3. OFICINA TÉCNICA URBAN social:

#### 1. Inclusión Social

Creación de equipo de Intervención Social (1 Psicólogo, 1 Trabajo Social y 1 Educador Social) para atención a personas en riesgo de exclusión social + apoyo a los servicios de promoción económica.

#### 2. Cohesión y Participación Social

Desarrollo de un conjunto de actuaciones que permitan crear y consolidar el tejido social del barrio:

- Vivir y convivir en el entorno
- Formación para la cohesión social
- Aula de redacción e imagen
- Apoyo a la prevención del abandono y el absentismo escolar
- Proyecto de participación y dinamización comunitaria

#### 3. Apoyo a infraestructuras

- Programa de dinamización de nuevos espacios e infraestructuras (Iglesia San Miguel + Equipamientos infantiles y/o deportivos)
- Evaluación Impacto Salud



## 6. Reflexiones - Integración

I. Plan de Participación: Diseño, seguimiento, ejecución del plan anual de intervención.

II. Cláusulas Sociales - Convenios de Colaboración (Empleo con visión de RST).

III. Autoempleo en Sectores Claves generadores de valores diferenciales.



[urban@alcalaguadaira.org](mailto:urban@alcalaguadaira.org)

